

Bändchen an Bodies und Wickeljäckchen nähen

Bändchen sind die preiswerteste, weichste und für das Klinikpersonal praktischste Lösung um Bodies und Jäckchen zu schließen.

Einfach ca. 1,5 cm breite Streifen im Fadenlauf in benötigter Länge schneiden und an den Enden ziehen, sodass sich die Stoffstreifen rollen.

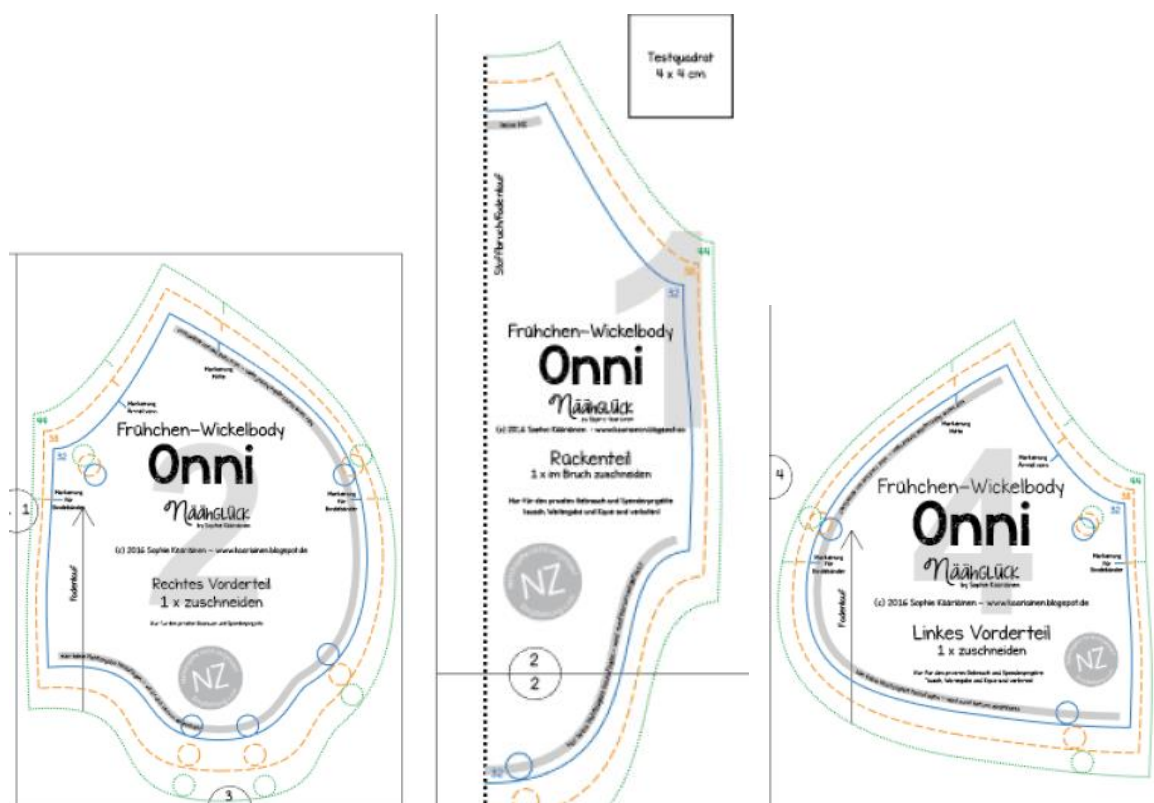
Es empfiehlt sich, die Bändchen anzuhäften, nachdem die Ärmel eingesetzt sind **und bevor man die Seiten- und Ärmelnähte schließt**. Dann kann nichts vergessen werden.

Wir machen innen immer 1 Bändchen. Am Außenverschluß machen wir bis Größe 44 1 Bändchen, 2 Bändchen ab Größe 50.

Body/Jäckchen für Junge/Mädchen unterscheidet sich dadurch, welches Vorderteil oben liegt.

Bei Bodies und Jäckchen haben wir jeweils 1 Rückenteil, 1 rechtes und 1 linkes Vorderteil, alle Teile haben eine rechte und eine linke Seite.

So sieht der Body für **Mädchen** aus.

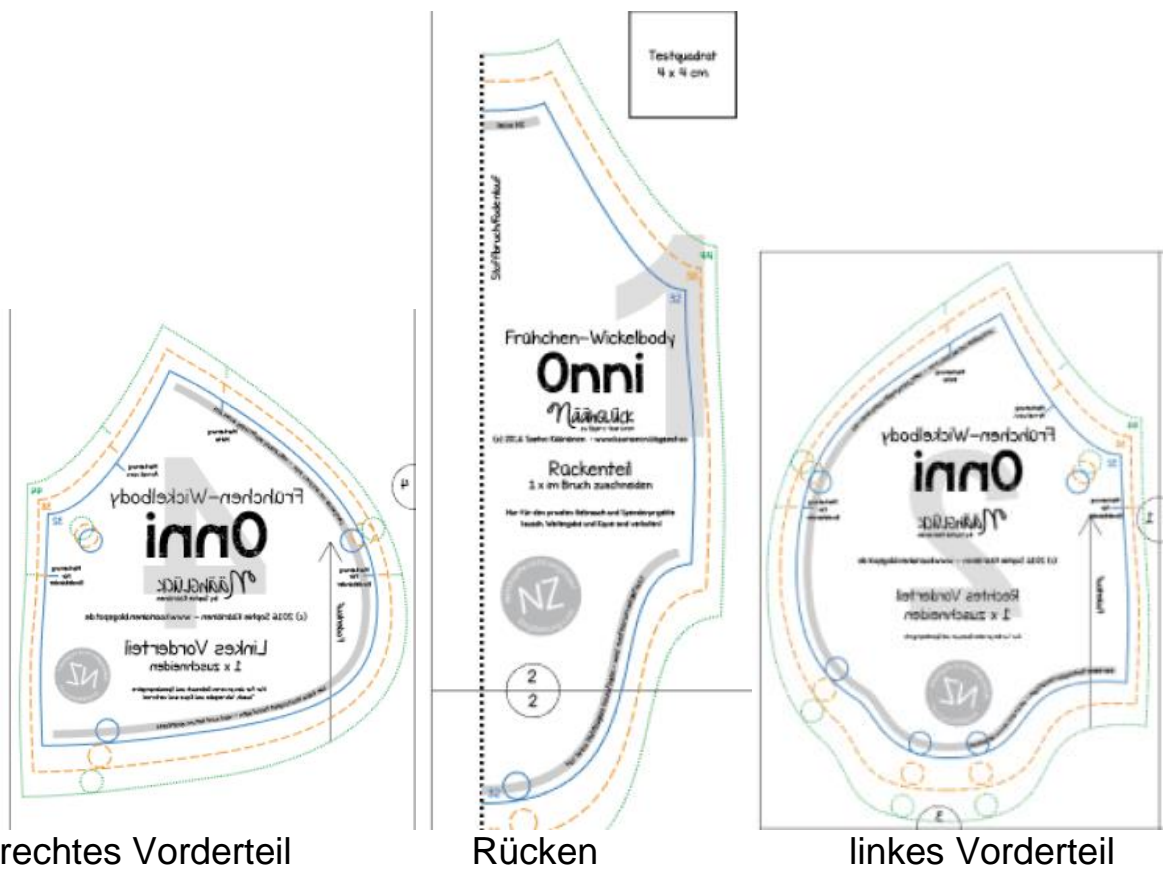


rechtes Vorderteil

Rücken

linkes Vorderteil

So sieht der Body für **Jungs** aus.



Jungen-Body



Mädchen-Body

So sieht das Jäckchen für **Mädchen und Jungs** aus.



Zuerst heften wir das **innere Bändchen** fest.

Junge



Bei Jungen ist das **linke** Vorder-
teil das längere und liegt oben.

Mädchen



Bei Mädchen ist das **rechte**
Vorderteil das längere und liegt
oben.

Junge



Hier wird das Bändchen an das **linke** Vorderteil auf der linken (der Rück-) Seite festgesteckt. Beim Schließen der Seitennaht wird das Bändchen mitgesteppt.



Das Gegenstück wird auf die rechte (die schöne) Seite des **rechten** Vorderteils geheftet und später zusammen mit der Einfassung festgesteppt.

Mädchen



Hier wird das Bändchen an das **rechte** Vorderteil auf der linken (der Rück-) Seite festgesteckt. Beim Schließen der Seitennaht wird das Bändchen mitgesteppt.



Das Gegenstück wird auf die rechte (die schöne) Seite des **linken** Vorderteils geheftet und später zusammen mit der Einfassung festgesteppt.

Die Bändchen außen:



Beim Jungens-Body die Schleifen-Bändchen an die Einfasskante auf der rechten (der schönen) Seite des **linken** Vorderteils heften
Später zusammen mit der Einfassung (Bündchen) feststeppen.

Die Bändchen außen:



Beim Mädchen-Body die Schleifen-Bändchen an die Einfasskante auf der rechten (der schönen) Seite des **rechten** Vorderteils heften
Später zusammen mit der Einfassung (Bündchen) feststeppen.

Das Gegenstück



Der Rücken und das **rechte**
Vorderteil liegen rechts auf rechts
aufeinander.

Das Bändchen wird zwischen die
beiden Teile gelegt und liegt auf
dem Rückenteil.

Es wird beim Steppen der Seiten-
naht mit gesteppt.

Der Rücken und das **linke**
Vorderteil liegen rechts auf rechts
aufeinander.

Das Bändchen wird zwischen die
beiden Teile gelegt und liegt auf
dem Rückenteil.

Es wird beim Steppen der Seiten-
naht mit gesteppt.

WICHTIG!!!

Vor dem Steppen
den Body/das
Jäckchen auf
rechts drehen und
prüfen, ob die
Bändchen richtig
angebracht sind.